

## Datei von der EGLV Homepage downloaden

**Schritt1:** Laden Sie die entsprechende Datei herunter <https://radrouten.eglv.de/emscher-weg/>

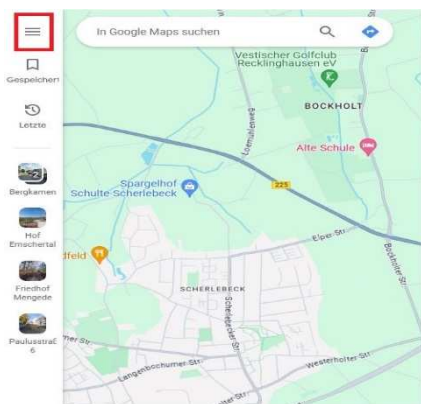
**Schritt2:** Sie finden die Datei anschließend standardmäßig im „Windows Explorer“ unter Downloads

## Datei am PC einladen und Karte erzeugen exemplarisch mit Google Maps

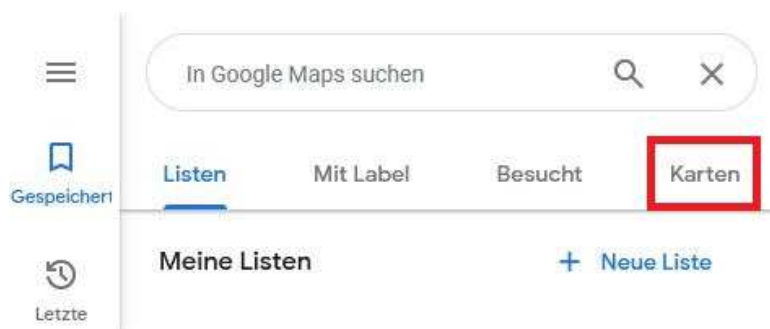
**Schritt3:** Google Maps über den Browser (Mozilla, Chrome etc.) starten.

**Schritt4:** Mit Google Zugangsdaten anmelden. Menü oben rechts in der Ecke. (Googlemailadresse)

**Schritt5:** Einstellungen öffnen → danach auf „gespeichert“ klicken



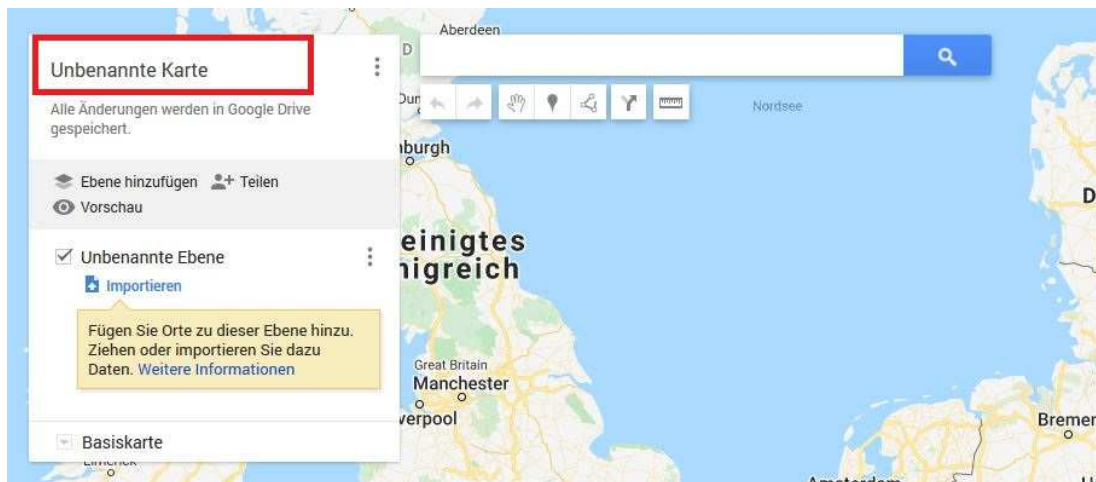
**Schritt6:** Reiter „Karten“ auswählen



**Schritt7:** Ganz unten „Karte erstellen“ wählen



**Schritt8:** Kartenname vergeben (Doppelklick kommt man in die Zeile)



**Schritt 9:** GPX oder KML Datei importieren → Fenster öffnet sich, zum Speicherort der Datei navigieren und auswählen.



**Schritt10:** Datei erscheint in Maps, individuell kann eine andere Hintergrundkarte (Luftbild etc.) hinzugefügt werden (auf Basiskarte klicken und wählen.)

### **Nutzung auf dem Smartphone (hier Android)**

**Schritt1:** Google Maps App öffnen (man ist standardmäßig angemeldet, ansonsten anmelden)

**Schritt2:** Ganz unten auf „Für Dich“

**Schritt3:** Handybildschirm leicht nach oben schieben, 3 Ikonen erscheinen → Karten wählen

**Schritt4:** Die zuvor am PC erzeugte Karte wird angezeigt → **auswählen, die Datei wird dargestellt**